



*Мы не торгуем хроматографией –
Мы ее создаем и продвигаем*

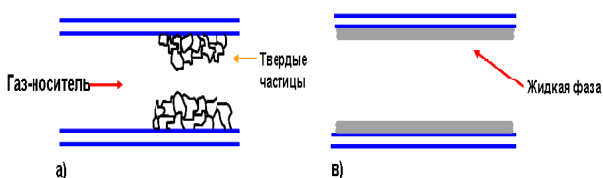
Группа компаний Центр «ХромоСиб» - Региональный торговый представитель и Сервисный центр ведущих Российских производителей и импортеров хроматографического оборудования, комплектующих и материалов для хроматографии.

На базе газового хроматографа «Хромос GX-1000» проводятся НИОКР, конструирование инструментально-аналитических схем любой сложности под задачи Заказчика, сопровождение изготовления таких моделей (модификация «ХромоСиб»), поставка и ввод в эксплуатацию аналитического комплекса.

Один из основных элементов газовой хроматографии (ГХ) – хроматографическая колонка, а одними из наиболее эффективных и универсальных, являются кварцевые капиллярные колонки (ККК). Для таких колонок определяющим фактором, в первую очередь, является природа неподвижной фазы (НЖ) – материала, который в виде пленки нанесен на внутреннюю поверхность тонкого кварцевого капилляра.

Группа компаний Центр «ХромоСиб»/«ХРОМОС Инжиниринг» организует серийное производство и приступила к мелкосерийному выпуску кварцевых капиллярных колонок наиболее востребованных типов

Типы колонок по НЖ:



PLOT column (a) – полый капилляр со слоем пористого сорбента

WCOT column (б) – полый капилляр со слоем неподвижной жидкой фазы

Модельный ряд капиллярных колонок

Тип / Серия	Тип неподвижной фазы	Длина, м	Диаметр, мм (ID)	Толщина пленки, мкм	Аналоги (подобные фазы)
WCOT	ХромоСиб-1 100% Метилполисилоксан Tmax = 280°C	10÷30; 50÷60	0.25; 0.32; 0.53 *	0.1÷1.5	BP1, ZB-1, HP1, Rtx-1
	ХромоСиб-5 5% Фенил Полисилоксан Tmax = 280°C	25÷30; 50÷60	0.25; 0.32; 0.53 *	0.1÷1.5	BP5, DB5, ZB-5, Rtx-5
	ХромоСиб-15 15% Фенил Полисилоксан	25÷30; 50÷60	0.25; 0.32; 0.53 *	0.2÷1.5	ZB-35, BPX35, HP/DB-35, Rtx-20 (близкие по % фенил)
	ХромоСиб-WAX Полиэтиленгликоль (Карбовакс)	25÷30; 50÷60	0.25; 0.32; 0.53 *	0.1÷1.0	BP-20, ZB-WAX, DBWAX, RtxWAX, SUPELCOWAX
PLOT	ХромоСиб-Si Мезофазный мезопористый SiO ₂ [1] Tmax = 260°C	30	0.32; 0.53 *	2÷5	HP-GasPro, SilicaPLOT
	ХромоСиб-Q Пористые сополимеры дивинилбензола, Tmax=220°C	25; 50	0.32; 0.53 *	2÷5	CP-PoraPLOT, Rt-PLOT/Q, Supel-Q-PLOT
	ХромоСиб-Sulf Пористый полимер - поли(1-триметилсилил-1- пропин) [2]; Tmax = 220°C	30	0.32; 0.53	2÷3	НЕТ

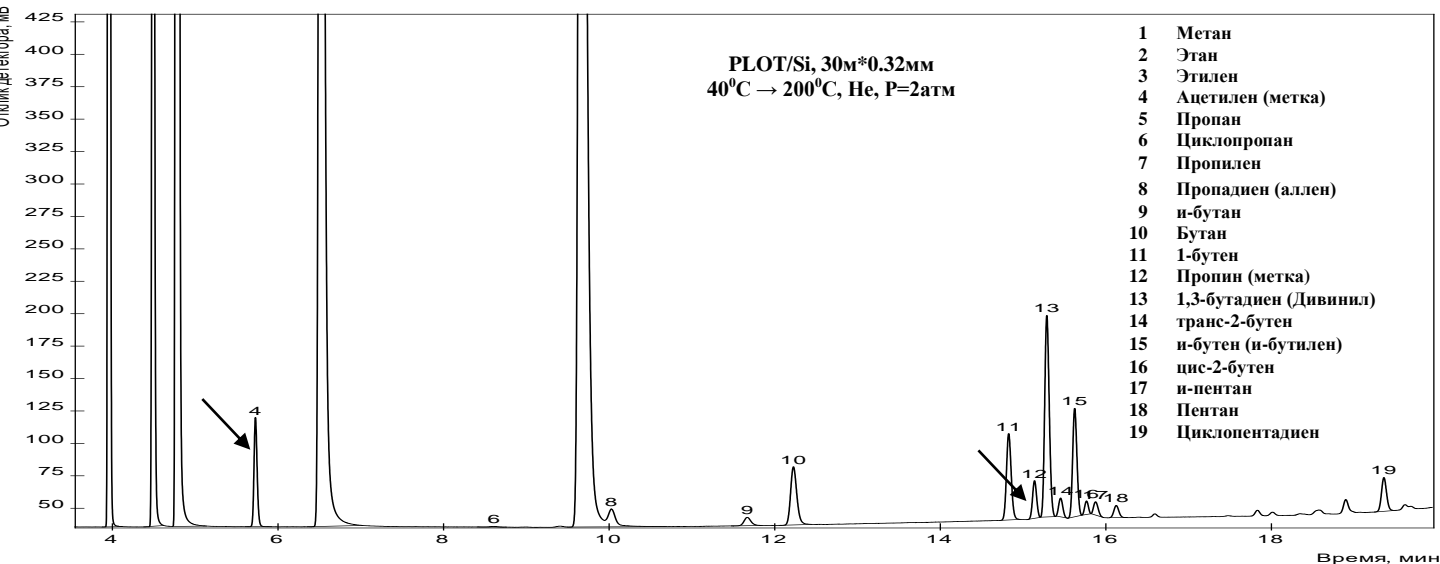
* - в разработке; [1] – лицензия на производство ККК; [2] – патент на фазу № РФ 2570705

Индивидуальное тестирование каждой колонки, гарантия качества и длительного срока службы.

Кварцевые капиллярные колонки серии ХромоСиб-Si

Слой сорбента - мезофазный мезопористый диоксид кремния SiO₂:

- подходит для детального анализа легколетучих углеводородов C₁-C₅ (в т.ч. изомеров), а также до C₁₀; галогензамещенных УВ; серосодержащих соединений; фреонов
- рабочая температура до 260°C
- высокая сорбционная емкость слоя
- альтернатива колонкам с фазой Al₂O₃/Alumina
- меньшая чувствительность к парам воды по сравнению с Al₂O₃

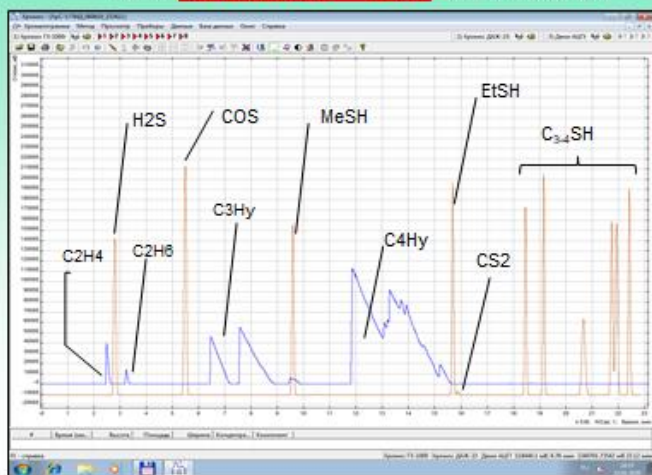


Кварцевые капиллярные колонки серии ХромоСиб-Sulf

- Определения легких серосодержащих соединений (ЛССС) в углеводородных (УВ) матрицах C₁-C₄:
 - *чистые газы* – этилен, пропилен, бутилены, парафиновые УВ (этилен - ASTM 5303)
 - *топливные газы* (ПГ, ПНГ, СОГ, газы сепарации и т.п. – ГОСТ 32519, ГОСТ 5542, ГОСТ Р 53367, ГОСТ Р 57975.2, СТО Газпром, СТ РК, ASTM)
 - *ЩФЛУ* (ГОСТ 32519, СТО Газпром)
 - *СУГ, СПГ* (ГОСТ 32519 – по ТУ для СУГ ГОСТ 52087/20448/27578; СТО Газпром, СТ РК, ASTM)
 - *Жидкие нефтепродукты* (ГОСТ 32519, ГОСТ Р 56718, СТО Газпром, СТ РК и др.): * нефть; * нефтепродукты широкой фракции (газойль, мазут и проч.); * бензин, МТ, ДТ; * газовый конденсат ГКС/ГКН; * бензол (тиофен)
- Определяемые ЛССС - H₂S, COS, CS₂, меркаптаны (тиолы), моно/дисульфиды, тиофены (C₁₋₆S₁₋₂H) и др.
- Фаза - **поли(1-триметилсилил-1-пропин)**; альтернатива традиционным фазам – метилполисилоксан, окись кремния, дивинил-бензольная.
- Частичное или полное отсутствие наложения хроматографических пиков ЛССС и УВ, что позволяет использовать только **ОДНУ** хроматографическую колонку и только **ОДИН** самый доступный детектор ПФД.

ЛССС: H₂S, COS, CS₂, SO₂, C₁₋₅S₁₋₂H в УВ-матрице C1-C4

ККК **ХромоСиб™-Sulf** 30M*0,53MM



- Предел обнаружения ЛССС до 0.5 ppm (ПФД* - 20 ppb).
- Возможность определения углеводородного изомерного состава матрицы C₁-C₅ на этой же колонке (при установке детектора ПИД).
- Газовый хроматограф в составе «капиллярная колонка ХромоСиб-Sulf + ПФД» обладает лучшими конкурентными показателями в аналитической части, инструментальном исполнении и ценовом сегменте.

Центр «ХромоСиб» 644029, г.Омск,
ул. Магистральная 39

E-mail: mail@chromosib.ru;

www.chromosib.ru

тел. (3812) 78-76-74; 51-60-98; 78-76-43